

# bridgemaster®

## Lávka pro pěší Náchod

**Investor:** Město Náchod

**Objednatel:** Chládek & Tintěra, silnice - železnice, Pardubice a.s.

**Hlavní dodavatel:** DUOMIS s. r. o.

Dne 3.11.2004 byla provedena další aplikace systému BRIDGEMASTER®. Při výběru izolačního systému pro nové spojení v Náchodě, nás oslovil zhotovitel tohoto přemostění firma CHLÁDEK & TINTĚRA, silnice - železnice, Pardubice a.s.. Byla provedena kontaktní schůzka, kde byl systém BRIDGEMASTER® představen jak investorovi tak zhotovitelské firmě. Po proběhnutém výběrovém řízení, byla naše nabídka vyhodnocena jako nejlepší a byla podepsána smlouva o provedení aplikace systému BRIDGEMASTER®. K úspěchu při výběrovém řízení velkou měrou přispěly vlastnosti systému BRIDGEMASTER®. Tou nejvíce viditelnou je možnost celoroční aplikace a zároveň její rychlost. Dále pak získání konečného povrchu při jediné aplikaci. Investora velmi zaujala možnost volby barevného provedení a stejně tak drsnosti povrchu což v případě lávky pro pěší na takto frekventovaném místě je jistě velmi důležité.

V tomto případě, byla lávka pro aplikaci již připravena od zhotovitele mostovky, tedy precizně otryskána. Při přejímce díla byly provedeny kontrolní odtrhové zkoušky a všechny vykázaly hodnoty vyšší jak 1,5Mpa. Vzhledem k takto výborným výsledkům zkoušek se mohla zahájit aplikace.



Jako první krok se provedlo zametení a ofoukání celé mostovky a následně byl proveden penetrační nátěr. Vzhledem k teplotám, které již v listopadu klesaly k nule a k odpolednímu času aplikace penetračního nátěru, bylo rozhodnuto pro zajištění co nejlepších podmínek pro jeho vyztužení ponechat aplikaci BRIDGEMASTER® na další den. Ráno byla zahájena aplikace BRIDGEMASTER®. Jako první se aplikovalo na římsy vzhledem k jejich tvaru a také pro lepší přístup k nim z plochy. Po vytvrzení byly spolu s plochou pečlivě zamety a byla zahájena aplikace na celou plochu mostovky a rampy. Po vytvrzení byla celá mostovka opět zametena a provedena aplikace sealeru.



Referenční list

Součástí aplikace na mostovce a rampě byla i aplikace na 13 schodišťových stupňů. Tato aplikace byla pro svou zvláštnost a ojedinelost provedena na závěr celé akce a taktéž nezabrala díky pečlivé přípravě a sebranosti celého týmu aplikační firmy mnoho času. Celá akce byla ukončena i s úklidem staveniště a předávkou stavby následující den po započetí aplikace.

**Použité materiály:**

Penetrace PAB 1, Bridgemaster® 4mm, Agregát s frakcí 1 - 2,5mm černá barva, Acrylic Sealer



Stav při převzetí lávky



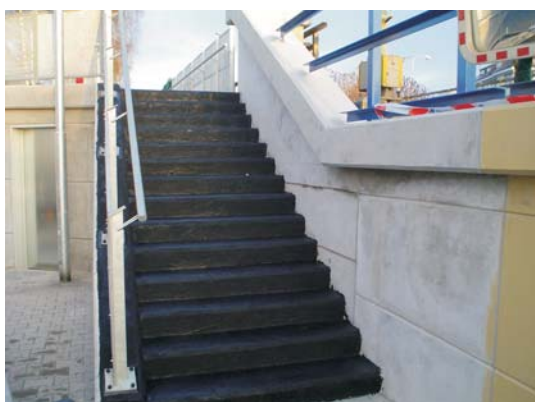
Penetrace podkladu PAB 1



Aplikace BRIDGEMASTER® na plochu



Aplikovaný BRIDGEMASTER®



BRIDGEMASTER® na schodišťových stupních



Celkový pohled na dokončenou lávku

Referenční list